

## Checkpoint für Raucher.

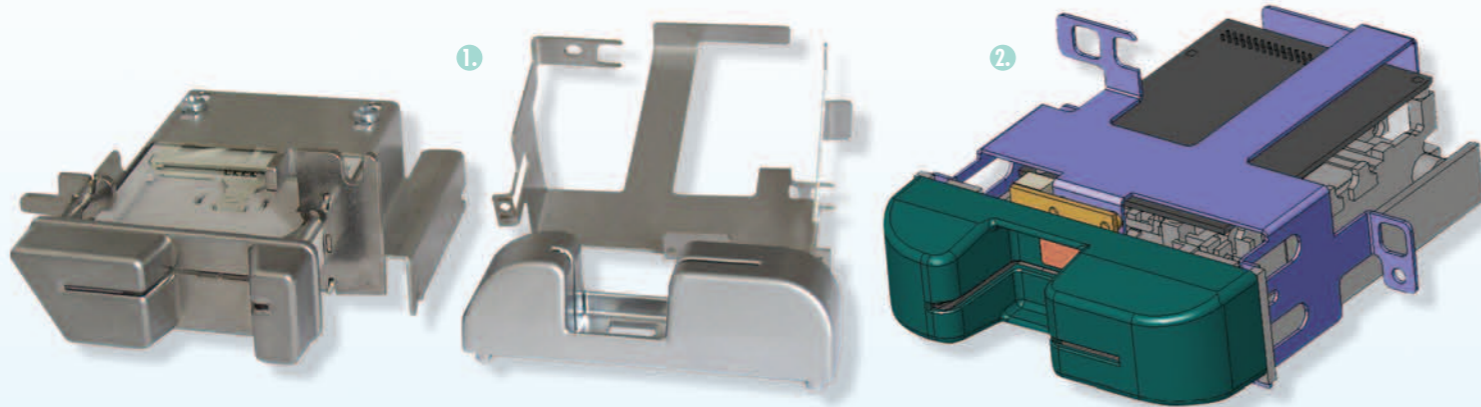
1. Prototypen Einbauteile.

2. 3D-CAD Darstellung Kartenleser.

Hier ein Fallbeispiel für die Vielfalt von *cplusw*-Dienstleistungen in ganz unterschiedlichen Anwendungsfeldern: Eine neue Bezahleinheit an Zigarettenautomaten ermöglicht die Altersidentifikation über eine Ausweisprüfung.

*cplusw* übernahm die Konstruktion und Überwachung der Prototypfertigung von Einbauelementen, wie Zinkdruckguss- und Stahlblechteile sowie Spritzgussfenster, teilweise aus chinesischer Produktion, für den Doku-

menteneinschub des neuen Systems. Kritische Kunststoffteile liefern wir vor Serienstart als Rapid Prototype aus dem Stereolithografie-Verfahren. Beratung, Konstruktion, Montage, Beschaffung – wo dürfen wir Sie unterstützen?



## Neuer Look im Web.



Unter [www.cplusw.de](http://www.cplusw.de) gibt's was Neues: Unser Internetauftritt präsentiert sich jetzt noch attraktiver mit frischem Erscheinungsbild, vielen interessanten Informationen und nützlichen Download-möglichkeiten.

Hier – wie bei persönlichen Kontakten – sind Sie bei *cplusw* immer herzlich willkommen.



## Kontakt & Impressum

**cplusw GmbH**  
Meiendorfer Straße 205  
D-22145 Hamburg  
Germany

Geschäftsführer:  
Sönke Carstens  
Christian Wobbe

Tel. +49 40/67 99 82-20

Fax +49 40/67 99 82-22

E-Mail: [info@cplusw.de](mailto:info@cplusw.de)

Web: [www.cplusw.de](http://www.cplusw.de)

## Profis und Produkte für Ihre Projekte.

Herzlich willkommen zur zweiten Ausgabe unseres Praxisreports. Wie der Name schon sagt, will er Ihnen mit Beispielen aus unserer Arbeit deutlich machen, wie vielfältig *cplusw* für Sie tätig sein kann: mit einer Vielzahl von Produkten rund um die Schwingungs-isolation einerseits; mit Ingenieurleistung nach Maß für ganz unterschiedliche Aufgabenstellungen andererseits. Zwar ist auch hier das Thema Schwingungs-dämpfung unsere Stärke – aber nicht die einzige. Seit unserem Start vor fast 10 Jahren haben wir für unsere Kunden immer wieder neue Aufgaben lösen dürfen. Was damals mit ersten Entwicklungen von Schwingungs-isolatoren für hoch empfindliche Maschinen und Messgeräte

begann, hat sich heute zu einem interessanten **Produkte- und Dienstleistungsprogramm** mit sieben Schwerpunkten weiter entwickelt:

- **Schwingungsisolatoren** unterschiedlicher Bauformen und Lastklassen
- **Nichtmagnetische Basisplatten** für Tischaufbauten hoch empfindlicher Geräte und Versuche
- Herstellung **schwingungs-isolierter Tische** nach Kundenanforderungen
- Durchführung von **Schwingungsmessungen** und **Gutachtenerstellung**
- Lieferung von **Zubehör und Ersatzteilen** rund um die Schwingungsisolierung
- Übernahme vielfältiger **konstruktiver Aufgaben**

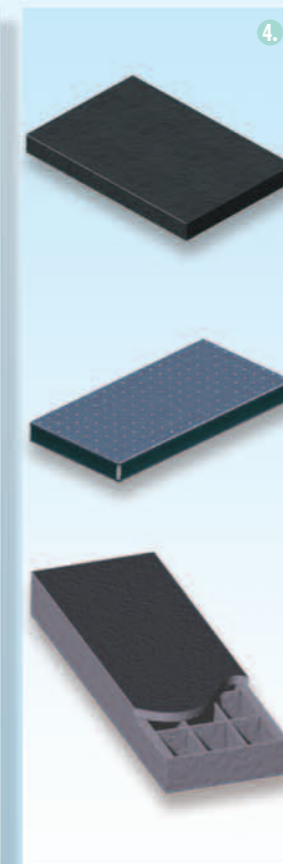
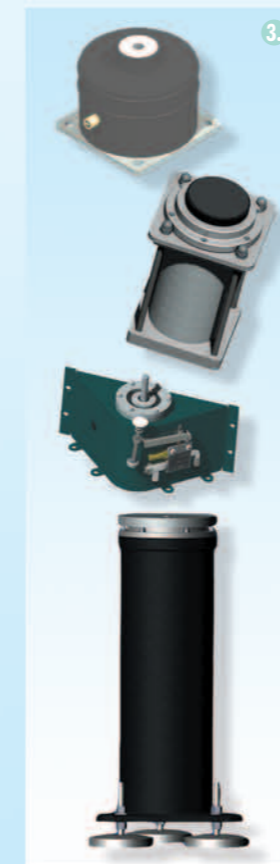
aus den unterschiedlichsten Einsatzfeldern

● **Sondermaschinenbau**, mit dem wir von der Entwicklung über die Fertigungsbetreuung bis zur Endmontage von Kleinserien vielfältige Leistungen anbieten.

Fragen Sie einfach bei Ihrem nächsten Projekt, was *cplusw* für Sie tun kann.

1. Sönke Carstens, Dipl.-Ing. und Geschäftsführer *cplusw* GmbH.

2. Christian Wobbe, Dipl.-Ing. und Geschäftsführer *cplusw* GmbH.



3. Schwingungs-isolatoren.

4. Nichtmagnetische Basisplatten.

5. Schwingungs-isolierte Tische.

6. Zubehör.